

Al 31 dicembre 2012 il Net Asset Value (NAV) ammonta a € 7.620 milioni ed evidenzia un incremento di € 1.300 milioni rispetto al 31 dicembre 2011.

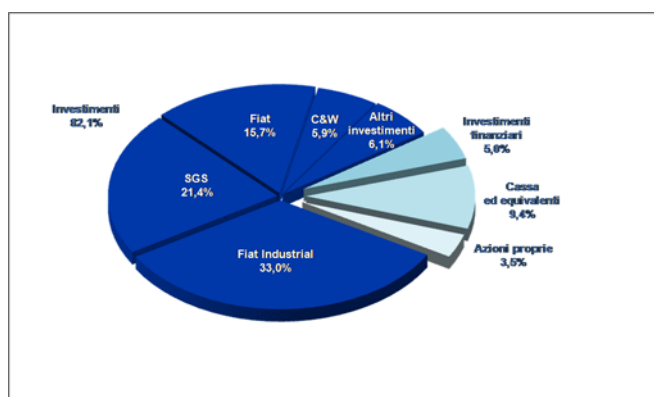
Di seguito è esposta la composizione e l'evoluzione del NAV.

Composizione su base assoluta

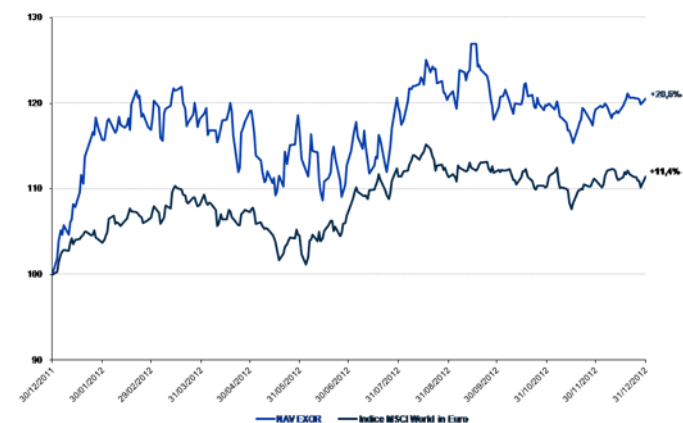
Investimenti finanziari (azioni, obbligazioni, derivati) 42,1%  
 Cassa ed equivalenti 3,4%  
 Altri investimenti 6,1%  
 C&W 5,9%  
 Fiat Industrial 33,0%  
 Investimenti finanziari 5,8%  
 Azioni proprie 3,6%  
 SGS 21,4%  
 Fiat 15,7%

Download xls

Il valore totale degli attivi al 31 dicembre 2012 è stato determinato valorizzando le partecipazioni e gli altri titoli di cui sono costituiti. Il NAV è elaborato con l'obiettivo di favorire Analisti e Investitori a cui comunque spetta la formulazione delle proprie valutazioni. Nel grafico che segue è evidenziata la composizione del Valore totale degli attivi al 31 dicembre 2012 (€ 9.178 milioni). La voce "Altri investimenti" comprende gli investimenti in Juventus Football Club, Almacantar, Gruppo Banca Lloyds. Gli investimenti denominati in franchi svizzeri, in dollari USA e in sterline inglesi sono stati convertiti in euro ai



Evoluzione del NAV rispetto all'indice MSCI World Index in Euro



Dati di Borsa

Quotazione azione ordinaria (Euro):

22,31796

15,06579

12,96070

Quotazione azione privilegiata (Euro):

22,31796

15,06579

12,96070

Quotazione azione di risparmio (Euro):

22,31796

15,06579

12,96070

11112012  
2812120312  
m12,563

Volume medio giornaliero di periodo:

a) titoli privilegiati  
a) titoli risparmio

Media giornaliera del controvalore degli scambi nel periodo (in Euro): (a)

(a) Media giornaliera del controvalore (prezzo ufficiale giornaliero per volume giornaliero) trattato presso Borsa

Periodi correlati:

FY 2011

•

---

---

---

---